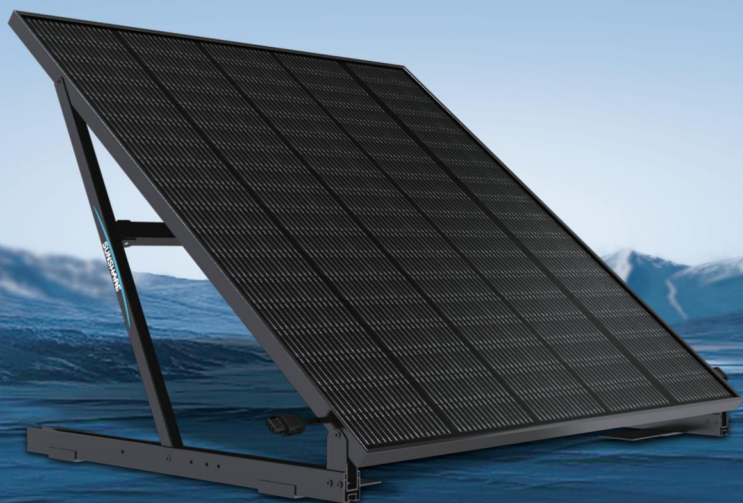


SUNSHARE

Produktinstallationsanleitung





Hinweise: Um eine reibungslose Installation zu gewährleisten, befolgen Sie bitte die Hinweise.



Warnungen: Es können bestimmte Risiken bestehen, wenn Sie die Installation nicht gemäß den Anweisungen durchführen

Teilleiste für Halterung



A×2



B×1



C×4



D×5

(ein als Ersatzteil)



E×4



Teilleiste für Mikro-Wechselrichter



a×1



b×1



c×1



d×1



e×1



f×3

(ein als Ersatzteil)



g×1



h×1



i×10

Werkzeugliste



j×1



k×3



l×1

1. Die mit **A B C D** gekennzeichneten Symbole und andere Symbole in der Abbildung sind die Teile in der entsprechenden Liste für Halterung

2. Die mit **a b c d** gekennzeichneten Symbole und andere Symbole in der Abbildung sind die Teile in der entsprechenden Liste für Mikro-Wechselrichter



Achten Sie darauf, die Werkzeuge aufzubewahren

Schritt**01****Installation der Anschlussplatte**

Behalten Sie die gleiche Richtung bei

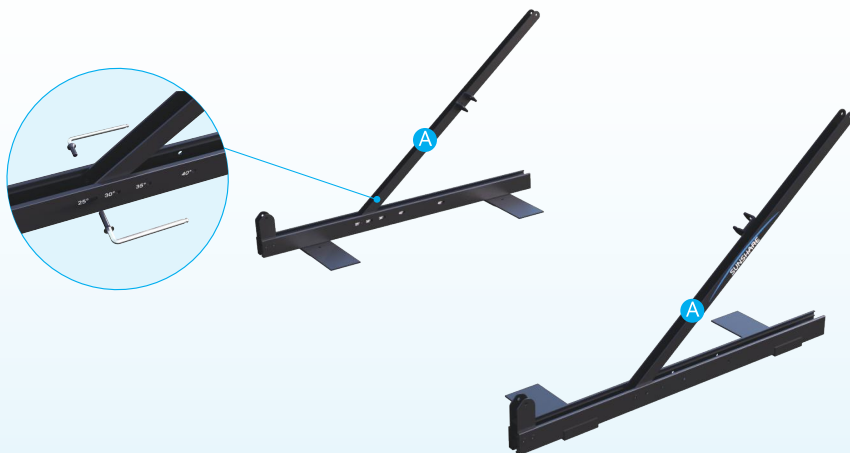


Richten Sie die Schrauben an den Befestigungslöchern im Korb A aus



1. Schieben Sie die Anschlussplatte von beiden Enden hinein

2. Richten Sie die Befestigungslöcher im Korb A aus und ziehen Sie die Schrauben fest

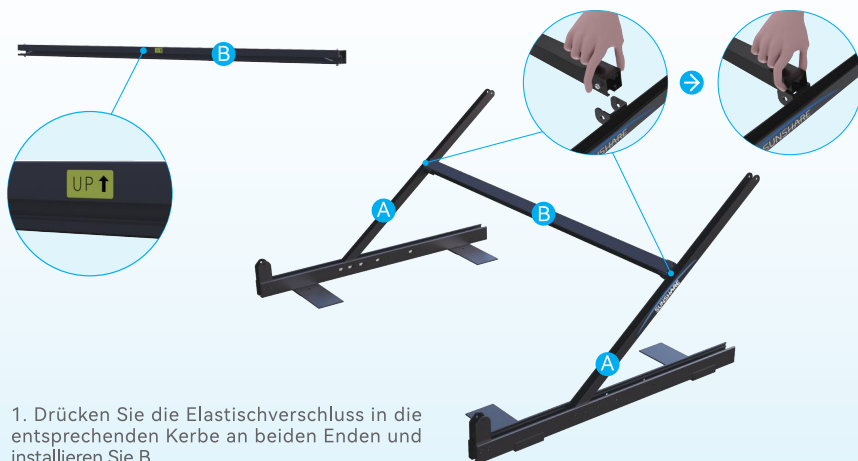
Schritt**02****Auswahl der geeigneten Einbauneigung für den Modul**

1. Wählen Sie die Einbauneigung 25°/30°/35°/40°/45° (Voreinstellung 25°)

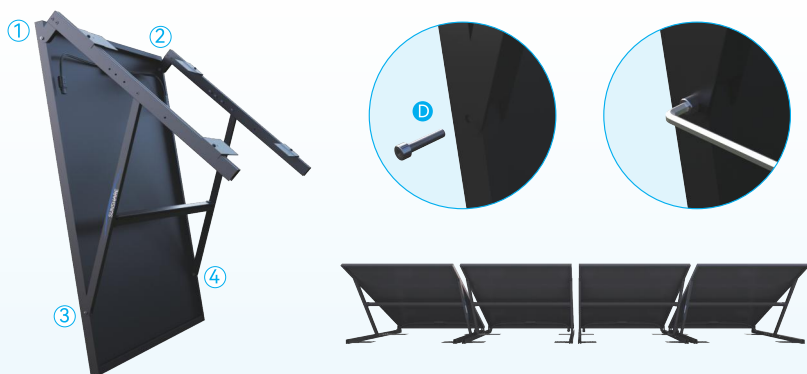
2. Setzen die Bolzen in die entsprechenden Löcher ein

Schritt**03****Installation der Querstange**

Bauen Sie die Querstange mit der Pfeilmarkierung nach oben und der gerillten Oberfläche zum Boden ein



1. Drücken Sie die Elastischverschluss in die entsprechenden Kerbe an beiden Enden und installieren Sie B

Schritt**04****Installation der Halterung und Modul**

1. Legen Sie die Vorderseite des Modul gegen einen Tisch oder eine Wand

2. Stecken Sie D von außen in die Montagelöcher 1/2/3/4 ein

3. Ziehen Sie die Schrauben in den vier Sicherheitslöchern fest

4. Wiederholen Sie die obigen Schritte, um die restlichen Teile zu installieren

Schritt

05

Installation des Mikro-Wechselrichters



Installieren Sie den Mikro-Wechselrichter an der Halterung an der Seite in der Nähe der Steckdose



Wählen Sie je nach Einbaulage der Mikro-Wechselrichter entweder das Anschlusssteil g (rechts) oder h (links)



1. Installieren Sie die passenden Platinen am Mikro-Wechselrichter

2. Montieren Sie den Mikro-Wechselrichter, indem Sie die beiden Muttern in die Aussparungen der Halterung stecken

3. Schließen Sie das AC-Kabel (e) und das Anschlusskabel (g/h) an den Mikro-Wechselrichter an

Verwendung des Kabeltrennungswerkzeugs



! Schließen Sie den Stecker nicht an, bevor die APP eingerichtet ist!

Schritt

06

Befestigung der Halterung auf dem Dach/Boden



Unterseitige Befestigung:

- Bei der Verwendung von beweglichen Gegengewichten wird empfohlen, das Gewicht nach der Windstärkeskala zu wählen
- Wenn Sie die Verbindung dauerhaft befestigen, verwenden Sie bitte Spreizdübel (E), um sie am Boden zu befestigen



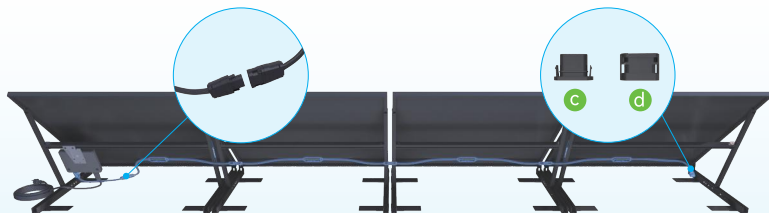
Windstärke	6	7	8	9	10
Gegengewicht/kg	8	13	18	23	30

1. Verwenden Sie Spreizdübel oder Gegengewichte, um die Anschlussplatte am Dach oder Boden zu befestigen



Schritt 07

Fertigstellung der Kabelverbindungen zwischen den Modulen



1. Verbinden Sie die Kabel zwischen den Modulen

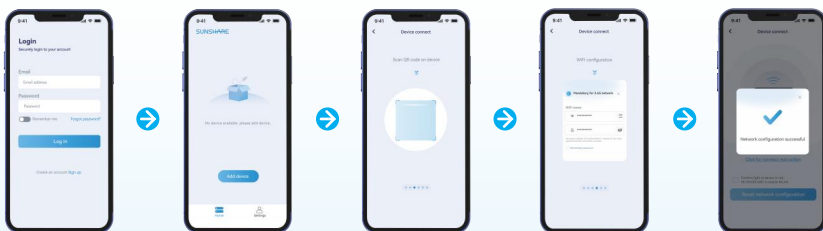
2. Installieren Sie den Wasserschutz c oder d auf der Seite ohne Mikro-Wechselrichter



Laden Sie unbedingt die App herunter und schließen Sie die Einrichtung ab, bevor Sie den AC-Stecker anschließen

Schritt 08

Laden Sie die iShareCloud Pre-App aus dem App Store herunter und verbinden Sie das Gerät mit dem Internet



1. Registrieren Sie sich und melden Sie sich an

2. Fügen das Gerät hinzu

3. Scannen Sie den QR-Code auf dem Mikro-Wechselrichter oder auf der Rückseite des Benutzerhandbuchs

4. Konfigurieren Sie WLAN

5. Einrichtung erfolgreich

Schritt 09

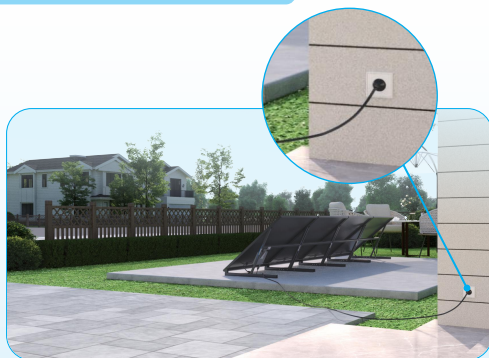
Stecken Sie den AC-Stecker ein, um die Installation abzuschließen



Das Gerät benötigt ca. 3 Minuten zum Starten. Sobald die grüne LED dauerhaft leuchtet, ist das Gerät betriebsbereit



Wenn die Netzwerkeinstellung fehlschlägt, ziehen Sie bitte den Netzstecker, stellen Sie sicher, dass Ihr Smartphone den Hotspot MI suchen kann, das Wi-Fi-Signal gut ist und geben Sie das richtige Passwort ein, um es erneut zu versuchen.



Green power for life moments

Anwendbare Szenen: Flachdach, Garten, Boden

Modell:SR-HTFA-B



Scannen Sie den QR-Code,
um das Installationsvideo anzusehen